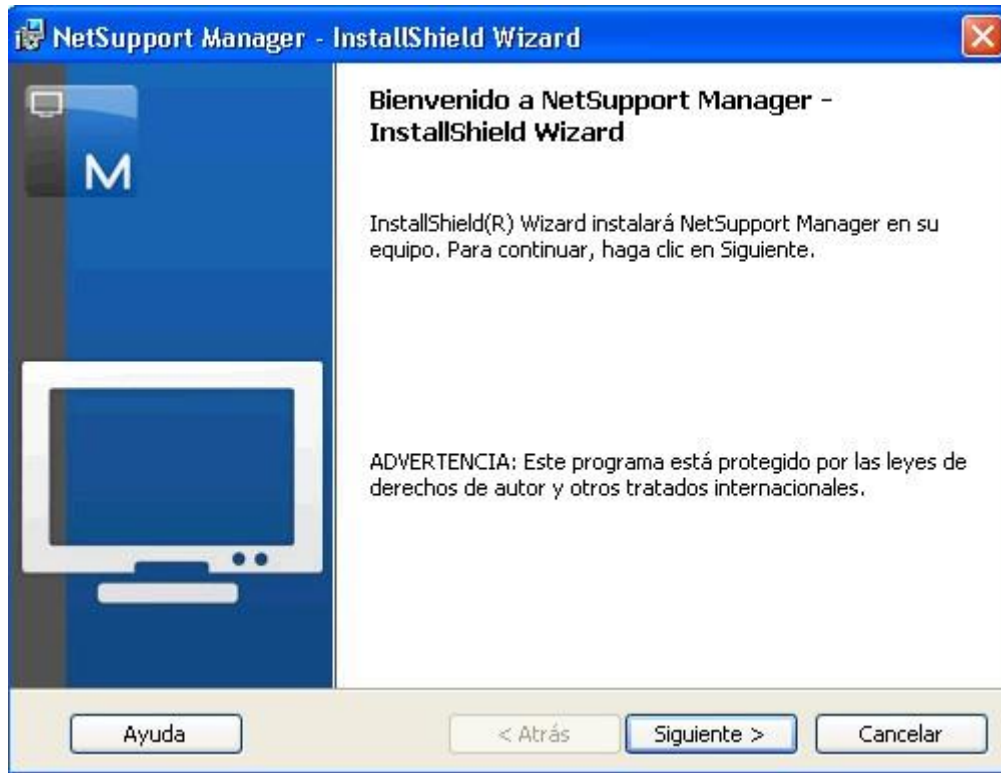




Cómo actualizarse a NetSupport Manager v.12.50

Ejecutamos el programa setup.exe y se abrirá el programa de instalación de NetSupport Manager.



Pulsamos siguiente i nos aparecerá la ventana para introducir los detalles de licencia de la nueva versión 12.50 de NetSupport Manager.

Información de licencia
Si tiene una licencia, introduzca aquí los detalles. Las mayúsculas y los espacios son importantes.

Evaluación de 30 días Use <Ctrl> V para pegar los detalles de licencia
 Registro

Nombre del titular de licencia:

Número de serie:

Clientes máximos:

Fecha vencimiento:

Código autorización:

TOTEMGUARD

902 360 645

info@totemguard.com

www.totemguard.com



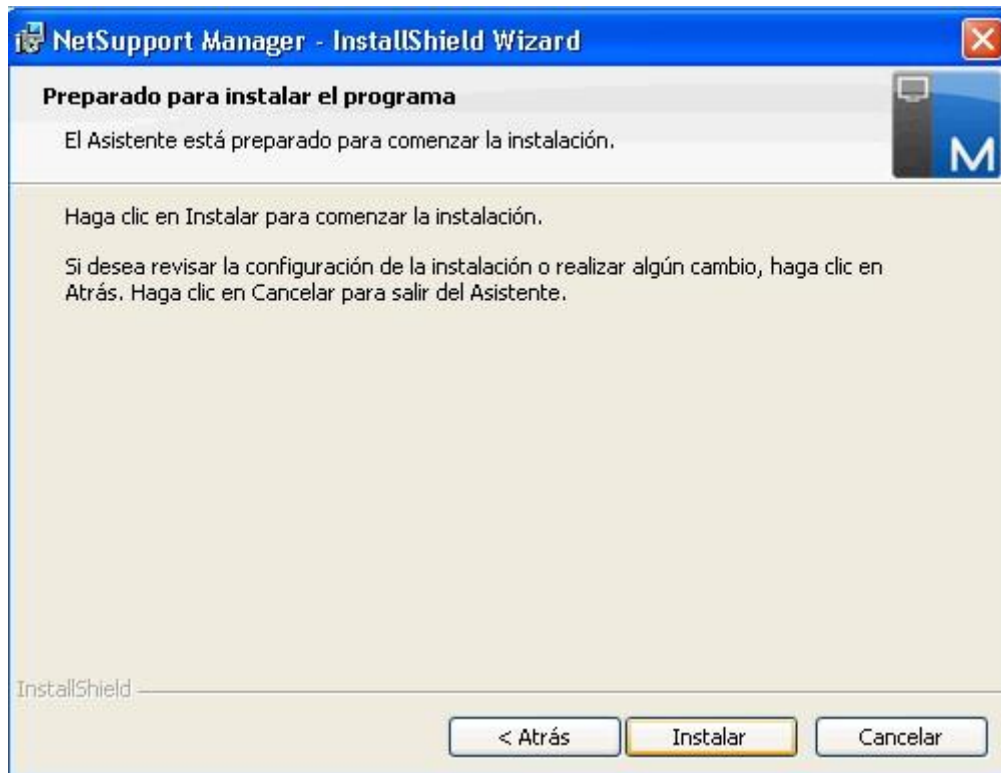
Una vez introducida la licencia, pulsamos siguiente y nos aparecerá una lista con todas las características del producto, tanto características ya instaladas (las que nos aparecerán marcadas) como características sin instalar (que nos aparecerán desmarcadas).



De esta manera podemos seleccionar si queremos instalar alguna característica más, seleccionándola, o bien, si queremos solo actualizar, pulsamos siguiente sin seleccionar ninguna característica extra.



Pulsamos instalar, para que se actualice NetSupport Manager.



TOTEMGUARD

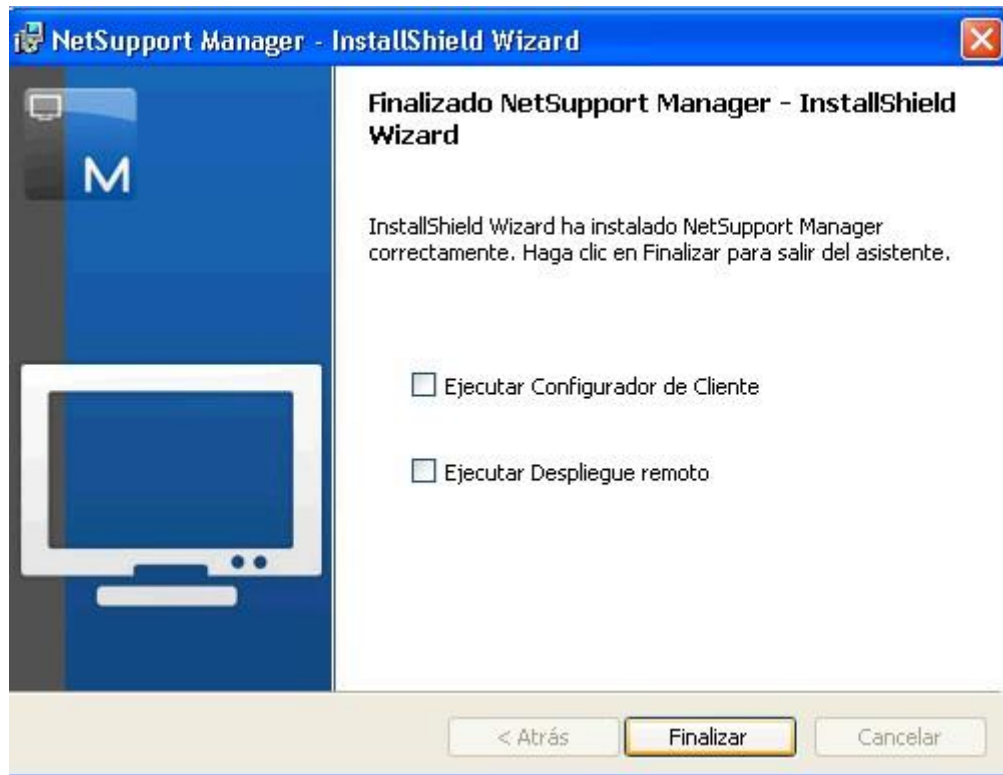
902 360 645

info@totemguard.com

www.totemguard.com



Una vez acabado el proceso de instalación / actualización, ya tendremos nuestro NetSupport Manager con la versión 12.50.



TOTEMGUARD

902 360 645

info@totemguard.com

www.totemguard.com

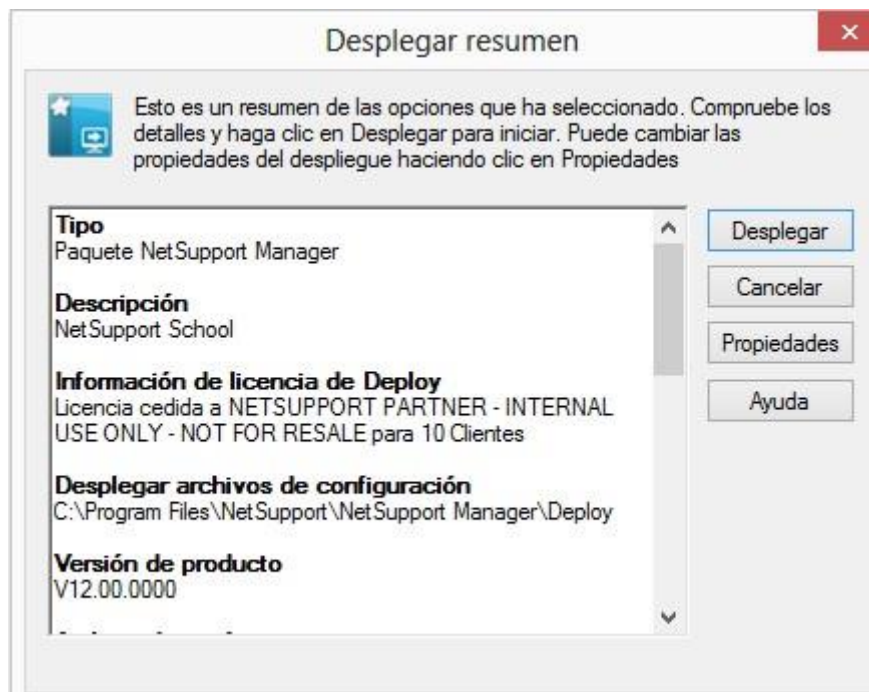


Cómo actualizar los clientes remotos

La actualización de los clientes se puede realizar de manera manual o bien realizar un despliegue.

Para realizar un despliegue, seguiremos los pasos siguientes:

1. Abrimos la herramienta de despliegue,
2. Seleccionamos la red y los equipos en los que queremos instalar la nueva versión de NetSupport Manager.
3. Una vez seleccionados, Clic derecho → Desplegar → Paquete de NetSupport Manager. Nos aparecerá la siguiente imagen y con tan sólo pulsar el botón desplegar, se realizará la instalación remota a todos los equipos que hemos seleccionado previamente.



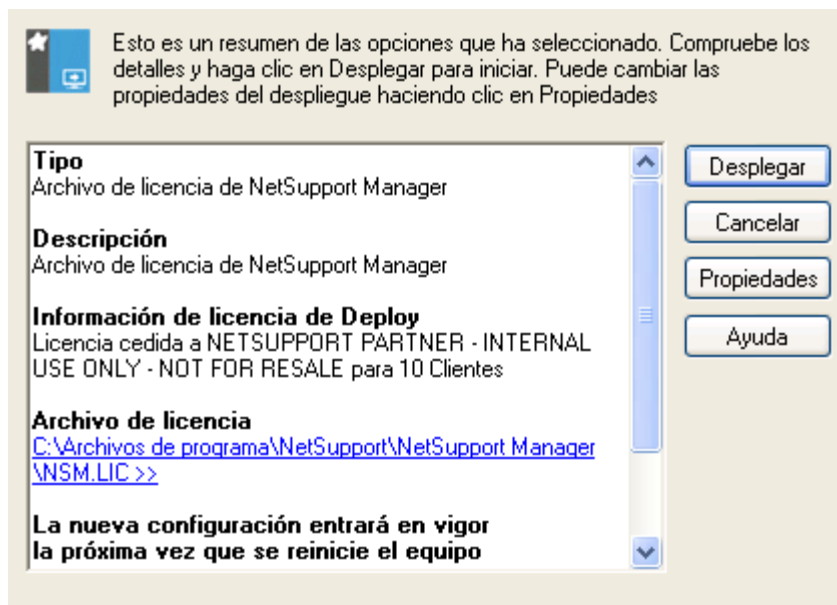
Es posible que el despliegue requiera credenciales de un usuario con permisos de administrador, de los equipos que se han seleccionado.

Al finalizar el despliegue tendremos los clientes de NetSupport Manager con la versión 12.50.



Además, también hay que desplegar la nueva licencia, para ello seguimos los siguientes pasos:

1. Abrimos la herramienta de despliegue,
2. Seleccionamos la red y los equipos en los que queremos desplegar la nueva licencia de NetSupport Manager.
3. Una vez seleccionados, Clic derecho → Desplegar → Archivo de licencia de NetSupport Manager. Nos aparecerá la siguiente imagen y con tan sólo pulsar el botón desplegar, se realizará la instalación remota a todos los equipos que hemos seleccionado previamente.



Si donde pone Archivo de licencia, está en rojo, hay que seleccionar el archivo de licencia correcto. Para ello hacemos clic en propiedades y después en examinar y buscamos el archivo NSM.LIC