

TotemGuard Digital Security

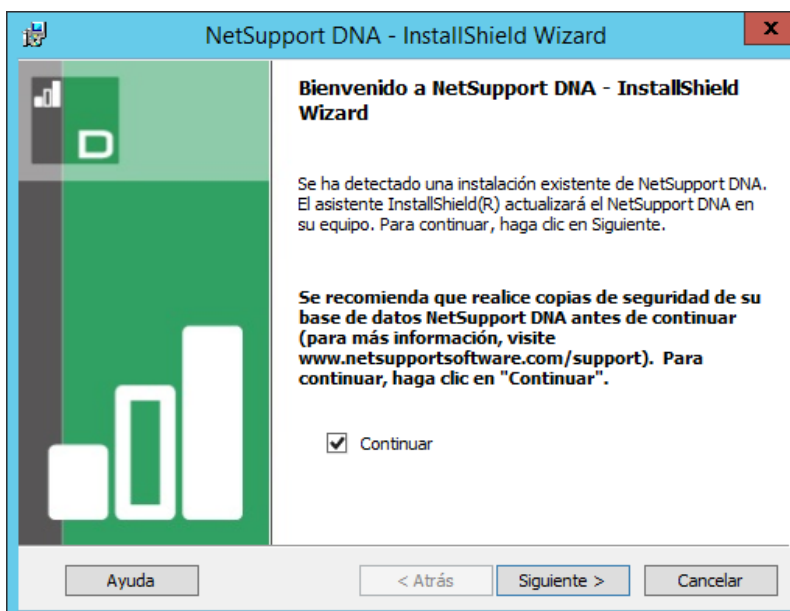
Manual de actualización de DNA 4.60

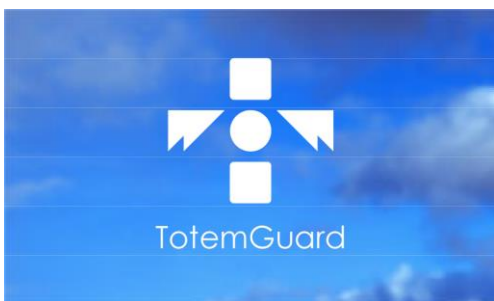
A continuación, explicaremos los pasos a seguir para actualizar la actual versión de NetSupport DNA (4.X) a la nueva versión NetSupport DNA 4.60.

Lo primero que hay que hacer es ir a nuestra página web y descargar el Setup.exe que contiene todos los componentes de NetSupport DNA:

<http://www.totemguard.com/netsupport-dna/descargas>

Una vez descargado, ejecutamos el instalador en la máquina donde esté el Servidor de NetSupport DNA, nos mostrará un aviso para realizar una copia de la base de datos, marcamos la casilla continuar y hacemos clic en siguiente.

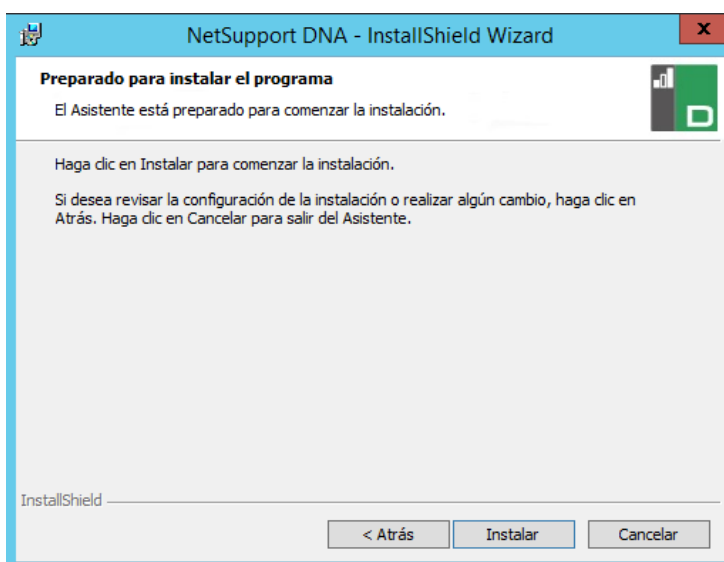




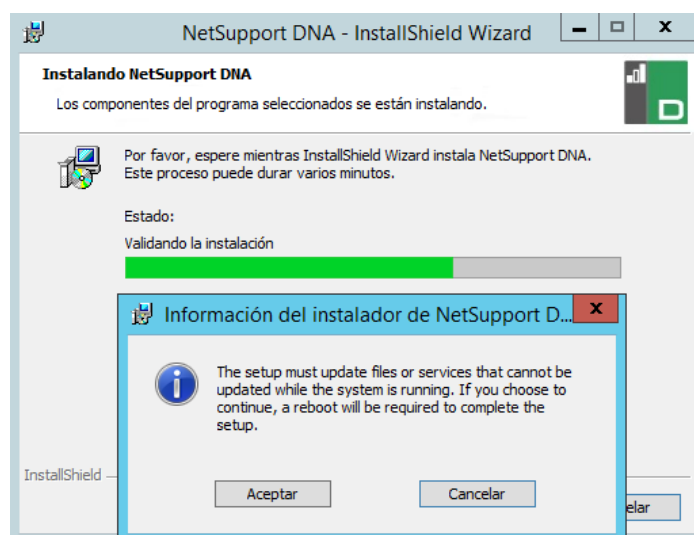
TotemGuard Digital Security

Seguimos haciendo clic en siguiente.

Finalmente hacemos clic en Instalar para empezar la actualización.



Durante el proceso de actualización, se nos indica que para que la instalación se realice correctamente se requiere de un reinicio de la máquina.



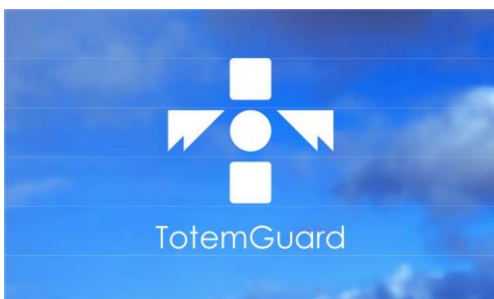
Una vez finalizada la actualización y reiniciado la máquina, los Agentes de DNA se actualizarán automáticamente la próxima vez que se conecten al servidor para actualizar

TOTEMGUARD

902 360 645

info@totemguard.com

www.totemguard.com



TotemGuard Digital Security

sus datos.

Los componentes de NetSupport DNA: Consola, Servidor Gateway y Agente Gateway, se deberán actualizar de manera manual usando el Setup.exe o bien el instalador correspondiente de cada componente.

Estos instaladores se pueden encontrar en la página de descargas:

<http://www.totemguard.com/netsupport-dna/descargas>