

Instalación de NetSupport School Centralized Computing Edition para utilizar con Windows MultiPoint Server 2011

NetSupport School Centralized Computing Edition es una solución de software de formación líder en su clase, que proporciona a los profesores la capacidad de instruir, supervisar e interactuar con sus estudiantes.

Con una gran cantidad de funciones únicas e innovadoras, NetSupport School Centralized Computing Edition (CCE) ha sido votado repetidamente por expertos de la industria como “el primero de la clase”. Al combinar la supervisión avanzada de equipos del aula y herramientas de anotación y de presentación en tiempo real, con una innovadora suite personalizada de exámenes, control de Internet y aplicaciones, planes de lecciones automatizados, gestión de impresoras, control de mensajería instantánea, gestión de contenidos y seguridad del escritorio, NetSupport School se crece ante el reto que suponen las aulas de hoy y sus requisitos.

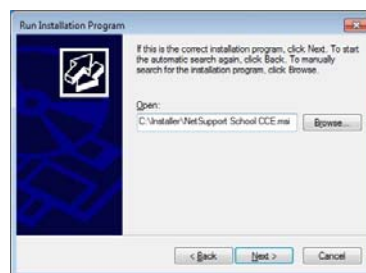
Planificación de la instalación

Para que un profesor pueda conectarse y comunicarse con cada estación de usuario de Windows MultiPoint, el componente del estudiante de NetSupport School CCE debe estar instalado en el Windows MultiPoint Server.

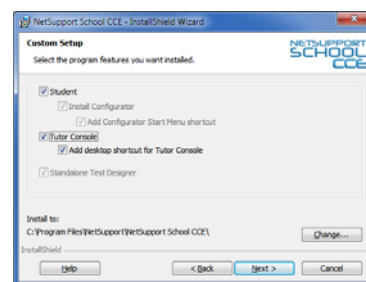
Instalación de NetSupport School

En cada servidor donde está instalado Windows MultiPoint, ejecute el programa de instalación de NetSupport School CCE desde dentro de la opción “Instalar aplicación en el equipo principal de la sesión remota de escritorio”.

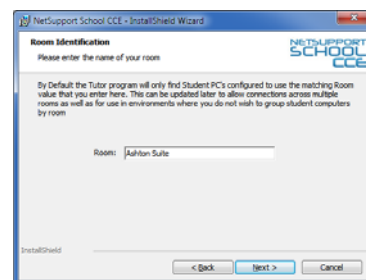
1. En Windows MultiPoint Server seleccione la opción “Instalar aplicación en el equipo principal de la sesión remota de escritorio”, que se encuentra en Programas, en el Panel de Control. Siga las instrucciones de la pantalla y, en el cuadro de diálogo “Tipo de configuración”, seleccione Personalizada.



2. En el cuadro de diálogo “Configuración personalizada”, seleccione la opción Estudiante.
3. Si el profesor también va a utilizar una estación de usuario MultiPoint, deberá seleccionar también la opción Consola del tutor. Otra opción es instalar la Consola del tutor en el equipo del profesor.



4. En el cuadro de diálogo Identificación de sala, introduzca el nombre de la sala en la que están ubicadas las estaciones de usuario MultiPoint. Este dato se utilizará para asegurar que el profesor y los estudiantes estén conectados el uno con los otros mediante NetSupport School CCE.



Enhorabuena, ha completado la instalación básica de NetSupport School Centralized Computing Edition en un entorno de Windows MultiPoint Server.