



## Instalación de NetSupport School en entorno Ncomputing

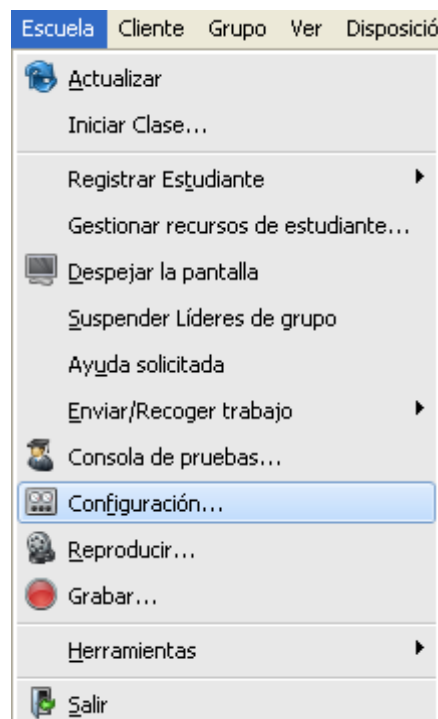
En el siguiente documento se detallarán los puntos a tener en cuenta a la hora de instalar y configurar NetSupport School en un entorno funcionando con Ncomputing.

Para la instalación, pondremos un ejemplo disponiendo de:

1. Una máquina con el tutor de NetSupport School instalado
2. Una máquina host de Ncomputing, gestionando varias sesiones, con un estudiante de NetSupport School instalado

### Configuración del tutor

Vamos al menú “Escuela” y clicamos en “configuración”





En el apartado "Configuración de red" le damos al botón "configuración"

**Configuración de Configuración: NetSupport School**

Opciones de inicio  
Configuración de red  
Selección de estudiante  
NetSupport Protect  
Administración

**Identificación del tutor**  
Nombre: \*  
Descripción:

**Configuración de ICP/IP**  
 Conectar por nombre de host (DHCP/WINS) Puerto: 5405  
 Usar servidor de nombres y conectividad  
...no configurado Configuración

**Examinar**  
Subredes utilizadas cuando se buscan estudiantes **Configuración**  
 Navegación acelerada

**Transmitir Muestra**  
 Activar Transmitir Muestra Configuración  
 Red inalámbrica  
Velocidad del punto de acceso Mbps

Desplegar

Aceptar Cancelar Ayuda



Agregamos un nuevo rango de direcciones, le damos a avanzado, y marcamos "servicios de terminal".

**Escriba la dirección de búsqueda IP (Avanzado)**

Subred

Dirección IP de destino:

Máscara de subred:

Intervalo de direcciones

Desde dirección IP:

Hasta dirección IP:

Servicios de Terminal

Dirección IP:

Intervalo de puertos:  a

Aquí, deberemos introducir la IP del host de Ncomputing (donde están las sesiones de los estudiantes, y el estudiante de NetSupport Instalado), así como un rango de IP tan largo como el número de sesiones que tendrá dicho host. Podemos ser generosos si nos es más cómodo, y dar un rango de 15 para 10 sesiones de estudiante si lo vemos conveniente.

Hecho esto, damos por finalizada la configuración del tutor, pasando a gestionar la del estudiante de School.



### **Configuración del estudiante**

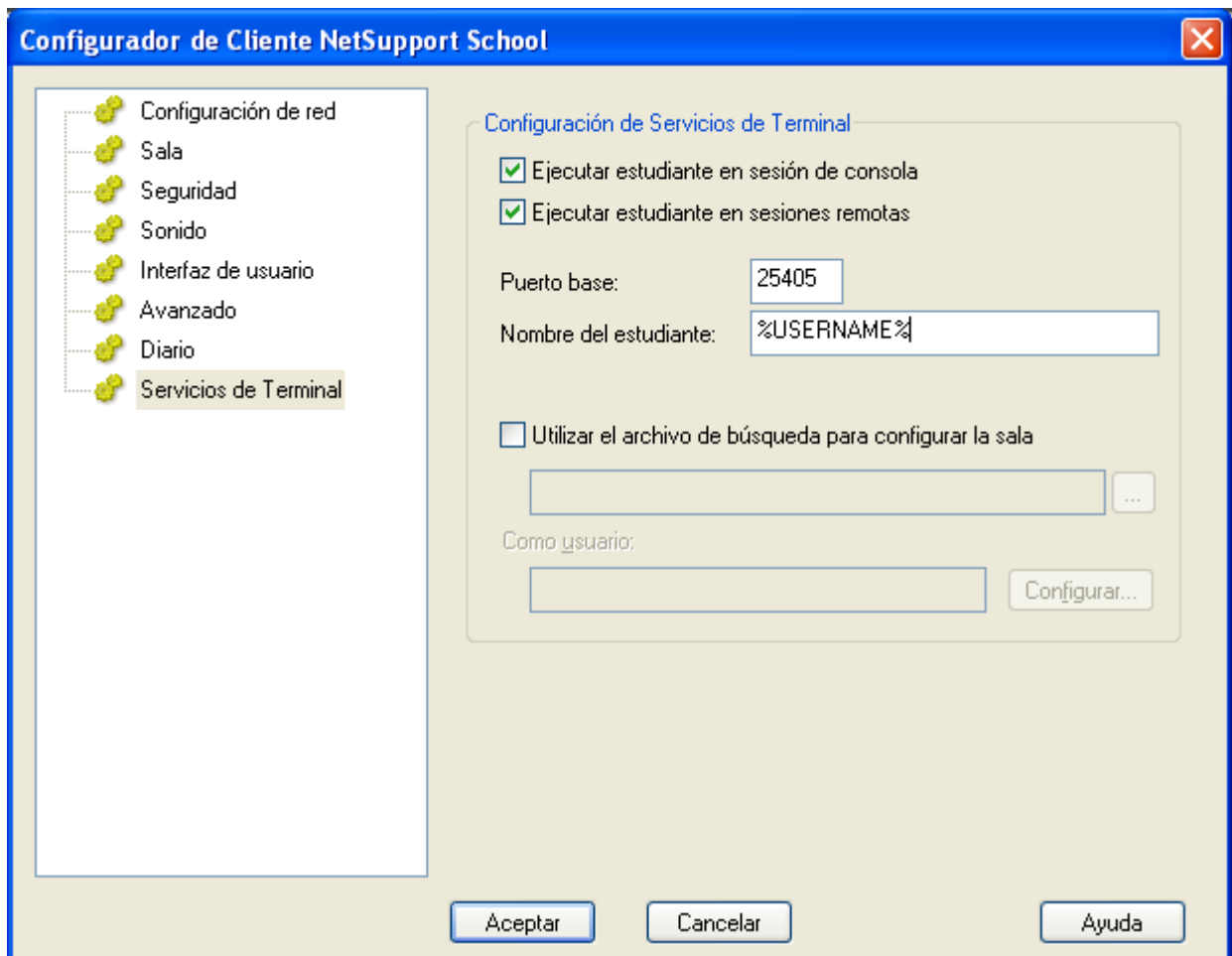
Abrimos la configuración del estudiante:

(En Windows)

Inicio/programas/NetSupport School/Configurador de NetSupport School

NOTA: Si no disponemos de dicha opción, es porque la configuración no se ha instalado. Se puede reejecutar el instalador y modificar la instalación para que aparezca.

En la configuración de estudiante, marcamos el puerto base que utilizaremos (en consenso con la configuración de tutor) y añadimos literalmente la variable %USERNAME%.





Añadido todo esto, guardamos la configuración de cliente y reiniciamos el servicio de NetSupport School client (Pedirá el reinicio cuando vayamos a guardar la configuración).

Cabe tener en cuenta que todos los estudiantes deberán disponer de un login único para evitar problemas de conexión de las sesiones de school con el tutor.