

**NetSupport DNA cuenta con un potente módulo de alertas**, que notifica automáticamente a los técnicos cuando se producen cambios en toda la red de su organización.

Con un alto número de alertas proactivas para su sistema, PC y SNMP, NetSupport DNA le mantendrá informado sin que tenga que buscar manualmente la información, lo que le ahorra tiempo y dinero, además de aumentar su eficiencia y garantizar la fiabilidad de su red.



## Garantice la fiabilidad

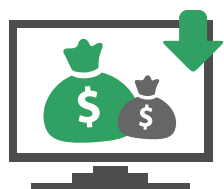
Las alertas proactivas de NetSupport DNA le confieren la capacidad de supervisar y mantener un entorno fiable evitando que los pequeños problemas se conviertan en problemas de peso.

Identificando y alertando sobre las condiciones que pueden afectar al rendimiento de los PCs o el servidor, sus técnicos disponen de las herramientas necesarias para llevar a cabo una supervisión proactiva, y poder tomar las medidas necesarias para garantizar que los usuarios disfruten siempre de un entorno informático óptimo.



## Ahorre tiempo

Mantener la buena salud de sus procesos informáticos es una tarea que lleva mucho tiempo: las actualizaciones y cambios de hardware, la gestión de licencias de software y el uso de aplicaciones son solo unas cuantas de las cosas que hay que supervisar continuamente. NetSupport DNA le ayuda a reducir inmediatamente sus tareas de supervisión con este módulo de alertas proactivas. Las alertas automáticas informan sobre PCs, servidores e incluso dispositivos de red compatibles con SNMP, lo que le permite llevar un seguimiento de todos los cambios o problemas.



## Aumente la eficiencia y ahorre dinero

NetSupport DNA le facilita todas las herramientas que necesita para mejorar la productividad de forma continua. Las alertas automáticas le avisan cuando un PC o servidor experimente problemas (y cuando se producen situaciones que afectan a toda la red o a cualquiera de sus partes), lo que le permite resolver un problema de forma proactiva antes de que se convierta en una verdadera crisis.

NetSupport DNA también le ayuda con la planificación de TI: le alerta cuando el número de licencias en uso se aproxime al límite (para evitar el riesgo de posibles multas por incumplimiento normativo) o incluso cuando se desinstala un software de un PC, para que pueda reinstalarse en otro punto, además de acortar el tiempo de respuesta para resolver los problemas con las cuentas de los usuarios.

Con todas las funciones que incluye el módulo de alertas de NetSupport DNA, desde la prevención de problemas, la reducción del tiempo de inactividad del sistema, o el aumento de la productividad del usuario, hasta el cumplimiento de licencias (con el ahorro que ello representa), rentabilizará su inversión con mucha rapidez.

## Veamos cuáles son los tipos de alertas de NetSupport DNA:

Tipos de alertas	Descripción
Tiempo de proceso de aplicaciones	Alerta si el tiempo del procesador utilizado por una aplicación supera un cierto nivel.
Espacio libre en disco	Alerta si el espacio libre en el disco es inferior a una cantidad determinada.
Uso de ancho de banda	Alerta si el ancho de banda de red que ocupa un dispositivo supera un cierto nivel.
Nueva unidad de red	Alerta si se asigna una nueva unidad de red, o si se elimina una ya existente.
Uso de CD/DVD	Avisa si se inserta un disco en una unidad de CD o DVD.
Supervisión del registro de eventos de Windows	Alerta basándose en los criterios que especifique el usuario sobre entradas del registro de eventos.
Comprobación del tamaño de archivos	Alerta si cambia el tamaño de un archivo conocido.
¿Está funcionando una aplicación?	Alerta cuando se ejecuta o se cierra una aplicación predefinida.
Número de procesos	Alerta si el número de procesos de un dispositivo supera un límite determinado.
Número de subprocesos	Alerta si el número de subprocesos de un dispositivo supera un límite determinado.
Uso del archivo de paginación	Alerta si el porcentaje del archivo de paginación utilizado excede un cierto límite.
Tamaño de la cola de impresión	Alerta si el número de trabajos pendientes en la cola de impresión excede un cierto nivel.
Tiempo del procesador	Alerta si una CPU supera un nivel definido por el usuario.
Tiempo de actividad del sistema	Alerta si un sistema ha estado en activo durante más de un período determinado.
Uso de dispositivos USB	Alerta si se instala o se desinstala un dispositivo USB en un sistema.
Cambios de hardware	Alerta si cambia algún elemento de hardware predefinido en un PC (por ejemplo, CPU, memoria, adaptador de vídeo).
Cambios de software	Alerta si se instala o elimina algún programa.
Límites de licencias de software	Alerta si el número de copias de programas instalados supera el límite de licencias especificado.
Despliegue de software	Alerta si se crean o se despliegan nuevos paquetes de software en la red, e identifica las instalaciones correctas y fallidas.
Uso de software	Alerta si un usuario intenta utilizar algún software que haya sido marcado como restringido o no disponible.
Uso de Internet	Alerta si un usuario intenta acceder a un sitio web que ha sido restringido por la organización.
Cambios de datos del usuario	Alerta si se cambian los detalles de un usuario asignado a un PC.
Cuentas de usuarios de AD	Alerta si se inhabilita la cuenta de un usuario de AD, se bloquea o hay que cambiar la contraseña.
Alertas de dispositivos SNMP	Alerta de cambios a cualquier propiedad de los dispositivos SNMP, desde el uso de ancho de banda y la actividad en la interfaz de los conmutadores de red, hasta el recuento de uso y niveles de tinta en las impresoras de red.
Infraestructura de NetSupport DNA	Alerta si se añaden o eliminan agentes de DNA, si se añaden nuevos gateways, si se alcanzan los límites de licencias de DNA, si cambian los derechos del operario de la consola, y mucho más.

Puede dirigir las notificaciones de alertas a destinatarios específicos por correo electrónico o a usuarios activos de la consola (por alerta, de forma que la naturaleza de la alerta dicte qué operarios recibirán la notificación).

Las alertas pendientes también se identifican para los PCs o departamentos correspondientes en la vista de estructura jerárquica principal.

Una vez haya solucionado la alerta, puede añadir notas relevantes, además de ver un historial completo de todas las alertas resueltas anteriormente.

Puede definir el nivel de sensibilidad de detección de todas las alertas y la frecuencia entre lecturas, según el nivel de tolerancia que desee antes de que se active la alerta.

Para ampliar información, visite [www.netsupportdna.com](http://www.netsupportdna.com)